



Rencontre école dehors
Ecole L. Pergaud, Belfort
Octobre 2025

N° 3
3 octobre 2025

Informations aux mandataires

Comptabilité :

Notre fédération attire notre attention sur les ventilations des comptes charges et produits exceptionnels

Le compte « Charges exceptionnelles » correspond à des événements imprévus et non liés à une activité pédagogique (solidarité nationale, internationale, ...)

Le compte « produits exceptionnel » correspond à des sommes reçues pour la vente des timbres des collectes - solidarité nationale ou internationale, dons (bien établir la distinction entre cotisations, subventions et dons)

CRA CRF—Adhésions : nous vous remercions de nous les retourner pour le 15 octobre au plus tard.

Le calendrier 2026 : si vous souhaitez participer au calendrier national OCCE qui aura pour thème : "Monstres fantastiques", les inscriptions auront lieu jusqu'au 11 janvier 2026. Vous pouvez retrouver la lettre d'information en suivant ce lien :

[Le calendrier 2026](#)

Vous pouvez consulter notre site OCCE pour plus d'informations.

<https://www.occe.coop/mengager-cooperation-a-lecole/developper-pratiques-artistiques-culturelles-a-lecole/participez-classe-a-lillustration-calendrier-locce>

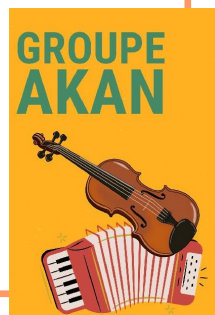
Les actions OCCE en cours

N° 2
15 septembre 2025

Envie d'une école qui folke ?

Cette année vous avez envie de participer à un rassemblement danse ?
Venez rejoindre les écoles qui folkent en vous inscrivant via le lien suivant :
[Formulaire écoles qui folkent.](#)

Tous les bals folks sont en musique live avec
Le groupe Akan



Stage poésie à Besançon

Venez prendre un bol de poésie avec nous !

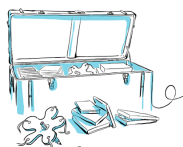
Mercredi 15 octobre de 15h00 à 17h30
Dans les locaux du collectif HÔP HOP HOP
5 Place Saint-Jacques, 25000 Besançon

Nous vous proposerons de participer à des jeux poétiques que vous
pourrez ensuite refaire avec vos élèves en classe.
Inscription via ce formulaire : [osons la poésie.](#)

Rencontre osons la poésie

MERCREDI 15 OCTOBRE 2025

HOP HOP HOP
Besançon
5 place Saint Jacques
15h-17h30
Accueil à 14h45



Les malles pédagogiques OCCE pour vos pratiques professionnelles
N'hésitez pas à consulter :

- [le planning](#) et connaître les réservations :
- [la liste des malles pédagogiques](#) que nous vous proposons
- [le formulaire en ligne](#) permettant de réserver une ou plusieurs malles par période.